

SES PLATFORM SERVICES

Distribuição “chave na mão” com a Solução Integrada de Playout da Grass Valley



CLIENTE:

SES Platform Services, Alemanha

(anteriormente ASTRA Platform Services)

DESAFIO

Entregar múltiplos canais SD e HD com marcas diferentes, usando o mesmo hardware, com capacidade de escalar de maneira fácil, de acordo com o crescimento da demanda.

SOLUÇÃO

Múltiplos sistemas de servidores de playout multicanal automatizados e especialmente construídos, integrados com o sistema interno de programação da SES, para todos os serviços de playout oferecidos.

BENEFÍCIO

A abordagem integrada de playout da Grass Valley ocupa muito pouco espaço, mas, permite o lançamento de novos canais pelos clientes da SES, com aparência sofisticada e de um modo fácil, com custos relativamente baixos.

ANTECEDENTES

Como um experiente fornecedor de serviços multicanal, a SES Platform Services GmbH (anteriormente ASTRA Platform Services, uma divisão da SAS) construiu um negócio próspero ajudando os proprietários de conteúdo a distribuir seus programas em toda a Europa. Com base no seu sucesso na Europa, a SES vem expandindo suas atividades no mundo todo.

Em 2010, a SES estabeleceu um ótimo serviço de broadcast entre a África e a Europa para a Top TV, o pacote de TV por assinatura de 50 canais de TV e 25 canais de música da On Digital Media (ODM), de rápido crescimento para o mercado sul-africano. Através da criação de uma infraestrutura DVB personalizada, a SES foi capaz de ajudar a TV Top no lançamento do seu novo serviço multicanal, em 01 de maio daquele ano, apenas três meses depois das discussões iniciais.

A ODM está operando atualmente uma headend digita na sua sede de Joanesburgo e a variedade de canais é enviada às instalações de Unterföhring da SES (perto de Munique, Alemanha) através de cabos de fibra óptica de dupla redundância, combinada com outros

canais do mundo todo na plataforma. A SES também realiza a ingestão de vários canais para a ODM.

A SES agora lida com todos os requisitos de controle mestre, automação e playout da Top TV, com uma solução única e integrada de playout da PubliTronic, chamada Nexus-avs (Advanced Video Server). Esse é um servidor de vídeo com áudio, vídeo e recursos gráficos integrados para todos os tipos de playout de canal de televisão digital e aplicações de marca do canal.

A linha de servidores PubliTronic Nexus (atualmente propriedade da Grass Valley™ e conhecida como Sistema Integrado de Playout K2 Edge™) é uma solução integrada de playout preparada para o broadcast, que vem com uma solução de software de automação chamada Cobalt™. A SES utiliza o Nexus e o Cobalt em conjunto com uma aplicação de programação, escrita internamente, chamada PTS. As programações geradas na PTS são transferidas para o sistema Cobalt, que permite à equipe SES manter o controle sobre os gráficos individuais baseados em templates e a reprodução de clipes com uma única solução integrada.

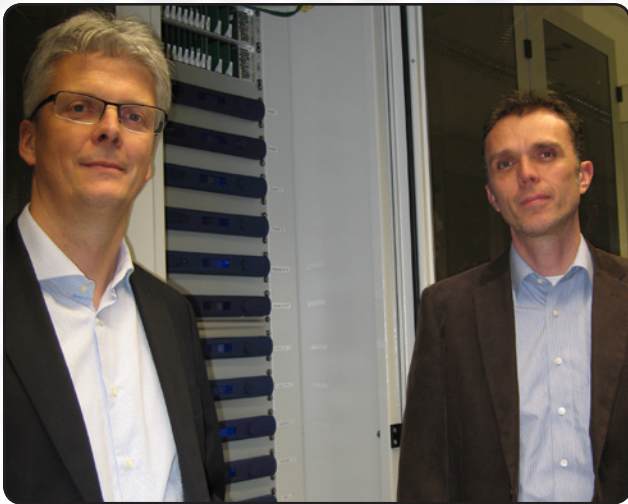
ARQUITETURA AUTOMATIZADA

A SES utiliza o playout integrado Nexus, a automação Cobalt, e o software de programação PTS para todos os serviços de playout que oferece: a partir de um nível básico Playout Basic até à sua solução avançada Playout Pro. A Grass Valley tomou e melhorou a tecnologia Nexus com novas funcionalidades no Sistema Integrado de Playout K2 Edge.

Nas instalações da SES em Unterföhring, eles simplesmente configuram o sistema com base nos requisitos de um cliente, incorporam

“Nós gostamos da abordagem integrada de playout, pois ocupa muito pouco espaço em nossas instalações (apenas 1 RU por servidor) e permite o lançamento de novos canais pelos clientes, com marcas animadas no ar, de um modo fácil e com custo relativamente baixo.”

Roger Gresser, VP Playout & MAM, SES



“À medida que o nosso negócio for crescendo, planejamos adicionar mais canais dos novos servidores K2 Edge da Grass Valley. É um sistema baseado em Linux, com uma arquitetura especialmente construída e de grande disponibilidade para aplicações de playout crítica 24/7”

Stefan Hennecke, Diretor de Operações, SES
(à esquerda na foto)

seu conteúdo e sua playlist e, em seguida, de acordo com Stefan Hennecke, Diretor de Operações da SES, o sistema literalmente funciona por si só (adicionando gráficos e outros dados ao longo do caminho). Uma playlist de cliques previamente programados é importada ao Cobalt, onde os gráficos e outros elementos são adicionados, com base em regras específicas.

“A arquitetura fornece uma plataforma altamente flexível, com alto nível de funcionalidade de playout, onde diferentes fluxos de trabalho são migrados para um único”, diz Hennecke.

A empresa de serviço completo usa agora o servidor Grass Valley/PubliTronic Nexus para o playout de 16 canais (e um pouco mais para vir, usando um rack de novos servidores K2 Edge), incluindo principalmente canais de filmes e interesse especial. O Sistema Integrado de Playout K2 combina playout de mídia, gráficos de canal, gestão de ativos e automação em um único sistema totalmente integrado.

PODER Y FLEXIBILIDADE

Hennecke diz que a potência e flexibilidade não podem deixar de ser mencionadas.

“Começamos a usar a solução Nexus em 2010, a fim de ganhar alguma experiência com o, então emergente, conceito de solução integrada playout”, diz. “Com ele, lançamos um novo pacote de TV por assinatura para o nosso cliente em um prazo muito curto.”

Para a SES, a solução integrada da Grass Valley/PubliTronic forneceu uma maneira rápida e fácil de atender todos os pedidos do cliente, começando com a inserção do logotipo, a sinalização da relação de aspecto (Índice de vídeo) e terminando com a inserção de gráficos baseada em templates (terços inferiores, etc.)

Eles ficaram muito satisfeitos, e continuam no ar até hoje.

“Hoje realizamos playout integrado com a PubliTronic para os canais de playout com uma complexidade de gama média”, diz Roger Gresser, VP de Playout & MAM. “Para os canais muito simples (por exemplo, canais sem gráficos, etc. e canais com exigências de marcas muito específicas) ainda executamos uma abordagem modular de playout. Por isso, tentamos usar a melhor das soluções disponíveis, dependendo das necessidades.”

DISTRIBUIÇÃO MULTIFORMATO DA MESMA CAIXA

Um dos principais recursos da caixa de Nexus, utilizados pelo Hennecke e sua equipe, é a capacidade de executar um canal HD e SD com marcas diferentes usando o mesmo hardware. Outra característica importante é a (DVB) capacidade de legendagem do sistema.

O servidor K2 Edge da Grass Valley está disponível em três níveis de capacidade: o K2 Edge Express, para os canais de níveis de entrada com necessidades gráficas mínimas; o K2 Edge Pro, para canais de linha principal com gráficos mais sofisticados, como picture-in-picture, e o K2 Edge Elite, que oferece comutações de até quatro fontes HD e gráficos multicanal 2D e 3D completos, com movimentos DVE, incluindo compressão de créditos.

Hennecke diz que planeja instalar uma grande quantidade de servidores K2 Edge Express nos próximos três meses.

“A confiabilidade e a flexibilidade são duas coisas que atraem os nossos clientes e ajudam o nosso negócio a crescer”, acrescentou. “Nossa reputação baseia-se nisso e, portanto, estamos comprometidos com a nova implementação do servidor de vídeo da Grass Valley.”

MAXIMIZE E OTIMIZE SEU INVESTIMENTO



Com a produção e distribuição de programas, cada vez mais complexa, e afetando questões de negócios diariamente, você precisa de um parceiro confiável, que entenda as complexidades e saiba como convertê-las em oportunidades. A equipe de experientes engenheiros e integradores de sistemas da Grass Valley pode ajudar você a transformar os problemas em oportunidades, da forma mais eficiente e rentável, a partir do design do sistema até a colocação em funcionamento. Global Services ajuda você a:

Definir: Nós trabalhamos com você para ajudar a definir as necessidades tecnológicas do seu negócio e, então, projetamos as soluções para atendê-las.

Instalar: Nossa organização profissional de serviço, munida de comprovadas metodologias de gestão de projetos, pode levá-lo do design até a instalação, o comissionamento e o treinamento.

Suporte: Oferecemos um portfólio completo de serviços de suporte para manter os seus sistemas funcionando e ajudamos no gerenciamento das suas necessidades de manutenção de longo prazo.

Para obter informações sobre a Grass Valley, por favor visite www.grassvalley.com.

Junte-se ao Diálogo em GrassValleyLive no Facebook, Twitter e YouTube.

