

SES PLATFORM SERVICES

Distribución “llave en mano” con la Solución Integrada de Emisión de Grass Valley



ANTECEDENTES

Como proveedor de servicios multicanal con experiencia, SES Platforma Services GmbH (anteriormente ASTRA Platform Services, una división de SAS) ha construido un próspero negocio ayudando a los propietarios de contenido a distribuir sus programas en toda Europa. Sobre la base de su éxito en Europa, SES ha ido ampliando sus actividades en todo el mundo.

En 2010, SES estableció un óptimo servicio broadcast entre África y Europa para Top TV, el paquete de TV de pago de 50 canales de TV y 25 canales de música de On Digital Media (ODM), de rápido crecimiento, para el mercado sudafricano. Con la creación de una infraestructura DVB personalizada de alta calidad, SES fue capaz de ayudar a Top TV a lanzar su nuevo servicio multicanal el 1 de mayo de ese año, apenas tres meses después de las conversaciones iniciales.

ODM opera actualmente una cabecera digital en su sede de Johannesburgo, y la variedad de canales se envía a las instalaciones de Unterföhring de SES (cerca de Munich, Alemania) a través de cableados de fibra óptica de doble redundancia, y se combina

con los otros canales de todo el mundo, en la plataforma. SES también realiza la ingesta de varios canales para ODM.

SES ahora se encarga de la totalidad de requisitos de control maestro, automatización y emisión de Top TV, a partir de una única solución integrada de emisión de PubliTronic llamada Nexus-avs (Advanced Video Server). Este es un servidor de video con audio, video y capacidades de gráficos integradas, para todo tipo de emisión de canal de televisión digital y aplicaciones de marca de canal.

La línea de servidores PubliTronic Nexus (ahora propiedad de Grass Valley™ y conocida como Sistema Integrado de Emisión K2 Edge™) es una solución integrada de emisión preparada para broadcast, que viene con una solución de software de automatización llamada Cobalt™. SES utiliza Nexus y Cobalt en conjunto con una aplicación de programación, escrita internamente, llamada PTS. Las programaciones generadas en PTS se descargan al sistema Cobalt, que permite al equipo de SES mantener el control sobre los gráficos individuales basados en plantillas, y la reproducción de clips con una sola solución integrada.

CLIENTE:

SES Platform Services, Alemania
(anteriormente ASTRA Platform Services)

DESAFÍO

Entregar múltiples canales SD y HD con diferentes marcas, utilizando el mismo hardware, y ser capaces de escalar fácilmente según crezca la demanda.

SOLUCIÓN

Múltiples sistemas de servidores de emisión multicanal automatizados y especialmente diseñados, integrados con el sistema interno de programación de SES, para todos los servicios de emisión que ellos ofrecen.

BENEFICIO

El enfoque integrado de emisión de Grass Valley ocupa muy poco espacio, sin embargo, permite a los clientes de SES lanzar nuevos canales de aspecto sofisticado fácilmente y a un costo relativamente bajo.

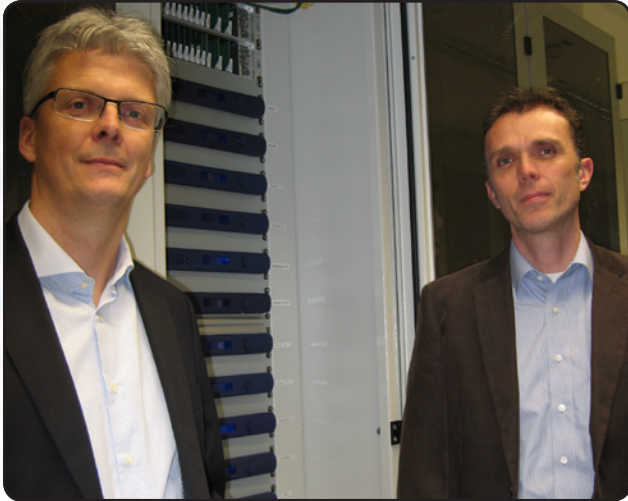
ARQUITECTURA AUTOMATIZADA

SES utiliza la emisión integrada Nexus, la automatización Cobalt, y el software de programación PTS para todos los servicios de emisión que ofrece: a partir de un nivel básico Payout Basic hasta su solución avanzada Payout Pro. Grass Valley ha tomado la tecnología de Nexus y la ha mejorado con nuevas funcionalidades en el Sistema Integrado de Emisión K2 Edge.

En las instalaciones de SES en Unterföhring, simplemente se configura el sistema según los requerimientos de un cliente, se incorpora

“Nos gusta el enfoque integrado de emisión, ya que ocupa muy poco espacio en nuestras instalaciones (sólo 1 RU por servidor) y permite a los clientes lanzar nuevos canales, con marcas animadas al aire, de forma sencilla y a un costo relativamente bajo.”

Roger Gresser, VP Payout & MAM, SES



“A medida que nuestro negocio se expande, planeamos añadir más canales de los nuevos servidores K2 Edge de Grass Valley. Este es un sistema basado en Linux con una arquitectura especialmente diseñada y de alta disponibilidad para aplicaciones de emisión crítica 24/7”

Stefan Hennecke, Director de Operaciones, SES
(a la izquierda en la foto)

el contenido y la lista de reproducción del cliente y, a continuación, de acuerdo con Stefan Hennecke, Director de Operaciones de SES, el sistema literalmente funciona por sí mismo (agregando gráficos y otros datos a lo largo del camino). Una lista de reproducción de clips previamente programados es importada a Cobalt, donde los gráficos y otros elementos son agregados basándose en reglas específicas.

“La arquitectura proporciona una plataforma altamente flexible, con gran nivel de funcionalidad de emisión donde diferentes flujos de trabajo son migrados a uno solo”, dijo Hennecke.

La empresa de servicio integral utiliza ahora el servidor Grass Valley/PubliTronic Nexus para la emisión de 16 canales (y algunos más por venir, usando un rack de nuevos servidores K2 Edge), incluyendo principalmente canales de películas e interés especial. El Sistema Integrado de Emisión K2 Edge combina emisión de media, gráficos de canal, gestión de activos, y automatización en un sistema estrechamente integrado.

PODER Y FLEXIBILIDAD

Hennecke dice que la potencia y flexibilidad no pueden dejar de ser destacadas. “Hemos comenzado a utilizar la solución Nexus en 2010, con el fin de ganar algo de experiencia con el, entonces nuevo, concepto de solución integrada de emisión”, dijo. “Con él hemos lanzado un nuevo paquete de TV de pago para nuestro cliente en un plazo muy corto.”

Para SES, la solución integrada de Grass Valley/PubliTronic proporcionó una manera rápida y fácil de atender a todas las peticiones del cliente, comenzando con la inserción del logotipo, la señalización de relación de aspecto (índice de vídeo) y terminando con la inserción de gráficos basados en plantillas (tercios inferiores, etc.). Ellos quedaron muy satisfechos, y siguen al aire hoy en día.

“Hoy realizamos emisión integrada con PubliTronic para canales de emisión con una complejidad de rango medio”, dice Roger Gresser, Vicepresidente de Playout & MAM. “Para canales muy simples (por ejemplo, canales sin gráficos, etc. y canales con requisitos de marcas muy específicos) todavía ejecutamos un enfoque modular de emisión. Así que tratamos de utilizar la mejor de las soluciones disponibles según los requerimientos.”

DISTRIBUCIÓN MULTIFORMATO DESDE LA MISMA CAJA

Uno de las funcionalidades principales que Hennecke y su equipo mayormente utilizan de la caja Nexus, es la capacidad de ejecutar un canal de HD y SD con diferentes marcas, utilizando el mismo hardware. Otra característica importante es la (DVB) capacidad de subtítulo del sistema.

El servidor K2 Edge de Grass Valley está disponible en tres niveles de capacidad: K2 Edge Express, para los canales de nivel de entrada con necesidades gráficas mínimas, K2 Edge Pro, para canales de línea principal con gráficos más sofisticados, como picture-in-picture; y K2 Edge Elite, que ofrece cambios de hasta cuatro fuentes HD y gráficos multicanal en 2D y 3D total con movimientos DVE, incluyendo compresión de créditos.

Hennecke dice que planea instalar una gran cantidad de servidores K2 Edge Express en los próximos tres meses.

“La fiabilidad y la flexibilidad son dos cosas que atraen a nuestros clientes y ayudan a nuestro negocio a crecer”, agregó. “Nuestra reputación se basa en esto, y por eso estamos comprometidos con la nueva implementación del servidor de vídeo de Grass Valley.”

MAXIMICE Y OPTIMICE SU INVERSIÓN



Con la producción y distribución de programas, cada vez más complejas, y afectando cuestiones de negocios a diario, usted necesita un socio confiable que entienda las complejidades, y sepa cómo convertirlas en oportunidades. El equipo de experimentados ingenieros e integradores de sistemas de Grass Valley Global

Services puede ayudarle a convertir sus problemas en oportunidades, de la manera más eficiente y rentable, desde el diseño del sistema hasta la puesta en marcha. Global Services le ayuda a:

Definir: Consultamos con usted para ayudarle a definir los requerimientos de su negocio y tecnología, y luego diseñar las soluciones adecuadas para satisfacerlos.

Delegar: Nuestra organización de servicios profesionales, respaldados con metodologías probadas de gestión de proyectos, lo llevará desde el diseño hasta la implementación, puesta en marcha y capacitación.

Soporte: Ofrecemos un portafolio completo de servicios de soporte para mantener sus sistemas funcionando, y ayudarle a planificar sus necesidades de mantenimiento a largo plazo.

Para más información sobre Grass Valley, por favor visite www.grassvalley.com.

Únase a la Conversación en GrassValleyLive en Facebook, Twitter, y en YouTube

