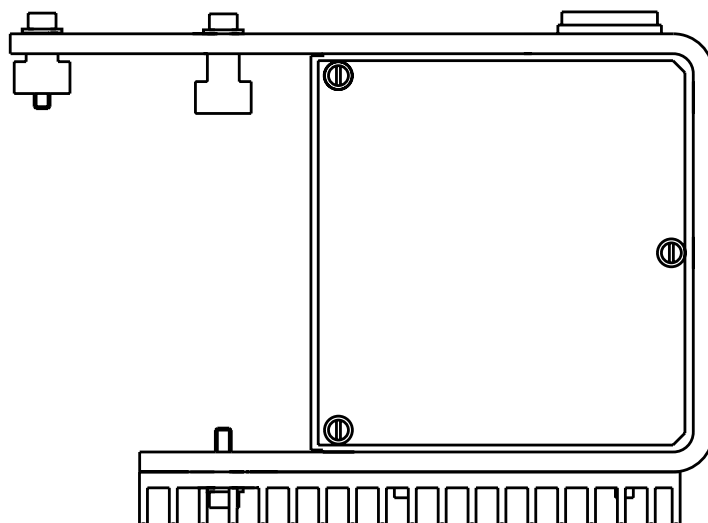


CONVERTISSEURS 12 V ou 24 V

12 V or 24 V CONVERTERS



MANUEL D'INSTALLATION

INSTALLATION MANUAL

47033662AC

Ce document et toute mise à jour et/ou complément d'information, ainsi que leurs copies, ne peuvent en aucun cas être reproduits, ni communiqués à une tierce partie, sans autorisation écrite de **THOMSON broadcast systems**.

*This document and any updates and/or supplemental information, including any copies thereof, can not be reproduced, neither communicated to a third party, without written authorisation from **THOMSON broadcast systems**.*

© 2000
THOMSON
broadcast systems
All rights reserved.

Page blanche

Blanking page

GÉNÉRALITÉS

Le convertisseur se fixe sur la semelle de la caméra. Il fournit une tension régulée de 13V (ou 24V suivant le type) d'une puissance de 50W. Il est alimenté par l'embase "DC OUT" de la caméra.

La puissance maximum (50W) délivrée par le convertisseur est assurée pour une longueur maximum de câble triaxial de:

- 150 mètres avec un câble de type B (diamètre 13mm).
- 90 mètres avec un câble de type A (diamètre 9mm).

Le convertisseur est décrit en détail dans le manuel d'utilisation de l'équipement TTV1707/DT500.

INSTALLATION

Se référer à la figure page suivante.

- Couper l'alimentation de l'équipement (Interrupteur "MAINS" du CCU sur "O").
- Positionner le convertisseur sur la semelle de la caméra.
- Pour assurer la dissipation thermique du convertisseur vers la semelle, fixer le convertisseur en vissant et serrant ses 3 vis de fixation **dans l'ordre suivant**:
 - La vis repère A
 - Les 2 vis repère B
- Connecter le câble fourni avec le convertisseur, entre l'embase "DC IN" du convertisseur et l'embase "DC OUT" en face arrière de la caméra.
- Connecter l'équipement à alimenter sur l'embase "DC OUT 13V/50W" ou "DC OUT 24V/50W" suivant le type de convertisseur.

GENERALITY

The converter is attached to the camera tripod. It provides a regulated voltage of 13V (or 24V depending on converter type) and a power of 50W. It is supplied by the "DC OUT" camera receptacle.

The maximum power (50W) produced by the converter is ensured with a maximum triaxial length of :

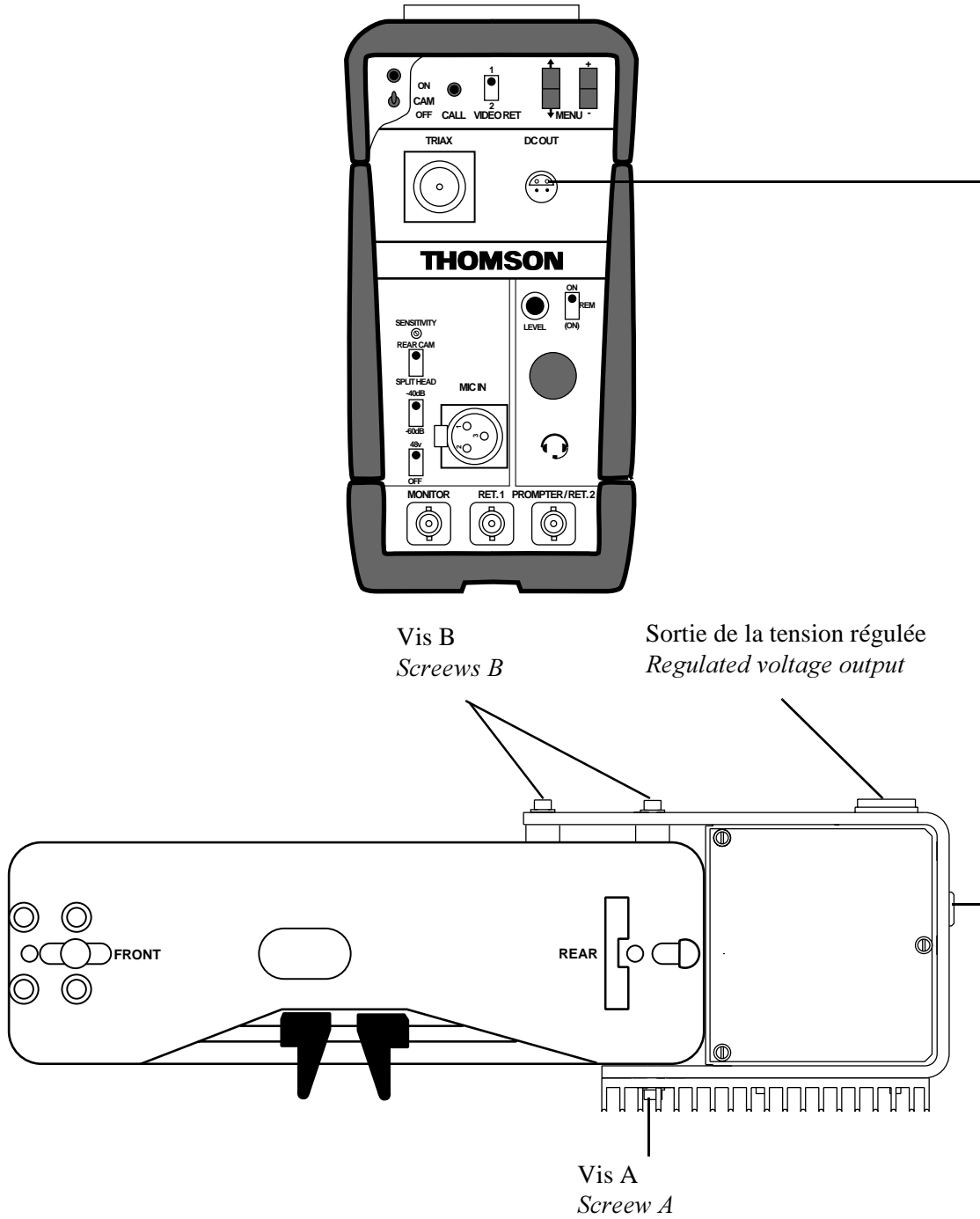
- *Type B triaxial (diametre 13 mm): 150 metres.*
- *Type A triaxial (diametre 9 mm): 90 metres.*

The converter is described in the TTV1707/DT500 User manual

INSTALLATION

Refer to the next page.

- *Switch OFF the equipment power supply (CCU "MAINS" switch on "O").*
- *Place the converter to the camera tripod.*
- *For ensure the converter thermal evacuation to the tripod attachment, screw the 3 converter attaching screws **in the chronological order**:*
 - *The screw reference A*
 - *The 2 screws reference B*
- *Connect the cable between the "DC IN" converter receptacle and the "DC OUT" camera receptacle. This cable is delivered with the converter.*
- *Connect the equipment to be supplied to the "DC OUT 13V/50W" or "DC OUT 24V/50W" receptacle depending on converter type.*



Installation du convertisseur sur la semelle
Converter to the tripod attachment installation